

XXXI SZARADZIARSKIE MISTRZOSTWA REGIONU PÓLNO-CNO-WSCHODNIEGO BIAŁYSTOK- 21.X.2017r.

WIROKRZYŻÓWKA - 3-1

PRAWOSKRĘTNIE:

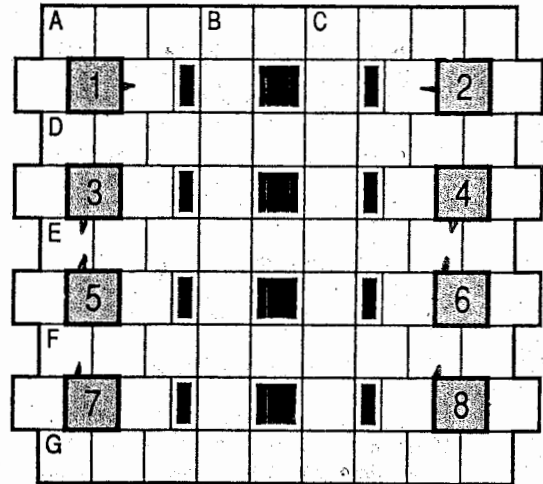
- 1/ sport na macie
- 2/ sztuczne włosy
- 3/ uzdrawiający owoc z Ameryki PD.
- 4/ wypadek na szosie.
- 5/ państwo jak kapelusz
- 6/ statek żaglowy.
- 7/ państwo z Magrebu.
- 8/ przyjmuje i wypłaca pieniądze.

POZIOMO:

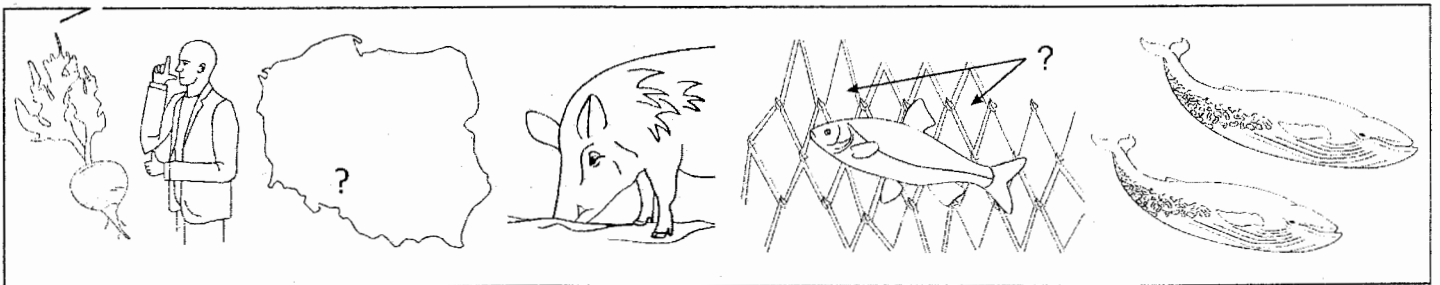
- A/ impreza na zakończenie roku
- D/ roślina uprawowa z rodziny selerowatych
- E/ kobieta przywiązana do swojej ojczyzny
- F/ obrazek do kolorowania przez dzieci.
- G/ zajmuje się wyrobem sań, wozów.

PIONOWO:

- B/ piłka wodna.
- C/ pracownik sortujący produkowane materiały.



Rebus Kołowy -3 5-wyrazowy o początkowych literach: P.M.S.O.K.



Imię i Nazwisko.....pkt.....

Po rozwiązaniu czterech krzyżówek należy przerywane kratki uzupełnić literami tak, aby powstałe w ten sposób dłuższe słowa połączyły diagram w jedną krzyżówkę. W rozwiązaniu wystarczy podać te właśnie wyrazy.

DIAGRAM A

POZIOMO:

- 4/ Święty będący patronem Irlandii,
- 5/ oddany do tarczy lub na bramkę,
- 6/ na oczach Temidy.

PIONOWO:

- 1/ jednostka organizacyjna w harcerstwie,
- 2/ slogan, banalne słowo,
- 3/ odłupek krzemienia do krzesania ognia.

DIAGRAM B

POZIOMO:

- 1/ gnieździ się w kominie,
- 4/ na niesfornego męża,
- 5/ chroniona sosna z naszych Tatr.

PIONOWO:

- 1/ pracuje w kuźni,
- 2/ luka, wyrwa, ubytek,
- 3/ spina splekane mury.

DIAGRAM C

POZIOMO:

- 1/ przewrót akrobatyczny w cyrku,
- 4/ część paleniska,
- 5/ rzucona pod nogi.

PIONOWO:

- 1/ podłużny owoc grochu, fasoli,
- 2/ kowbojski rekwizyt,
- 3/ pszenica o ościstym kłosie.

DIAGRAM D

POZIOMO:

- 1/ omasta,
- 4/ naucza języka obcego na uczelni,
- 5/ oddział postawiony na straży.

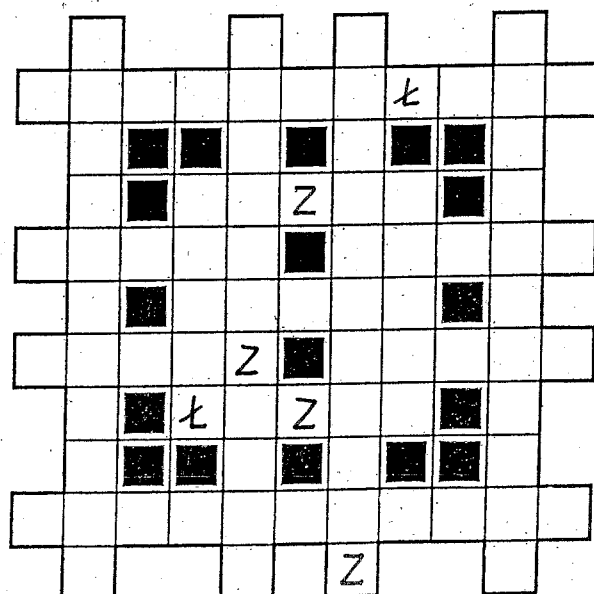
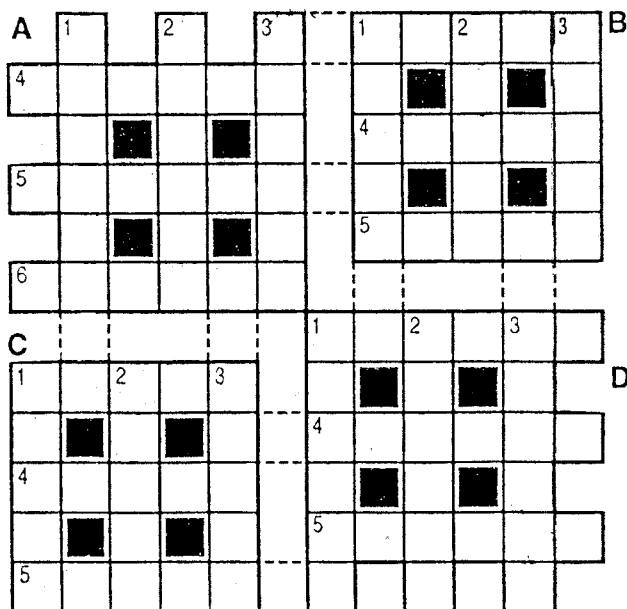
PIONOWO:

- 1/ samica upartego zwierzęcia,
- 2/ żołnierz wcielony do wojska,
- 3/ pospolity szkodnik ziemniaczany.

JOLKA-2-1

W diagramie ujawniono litery Ł. Z.

- kawałek czegoś jadalnego
- gromadzenie i opisywanie faktw
- nóż cyganek
- gaza
- zajmuje się neutralizowaniem działań obcych służb
- dowcip, żart
- wspaniałość, nieskazitelność
- spis, rejestr
- osadnik, kolonista
- przeciwny do osnowy
- kinkiety, zyrandole w mieszkaniu
- Wincenty działacz ruchu ludowego
- wskazuje ilość paliwa w zbiorniku auta
- marsjański to rodzaj sondy kosmicznej
- porywisty literat



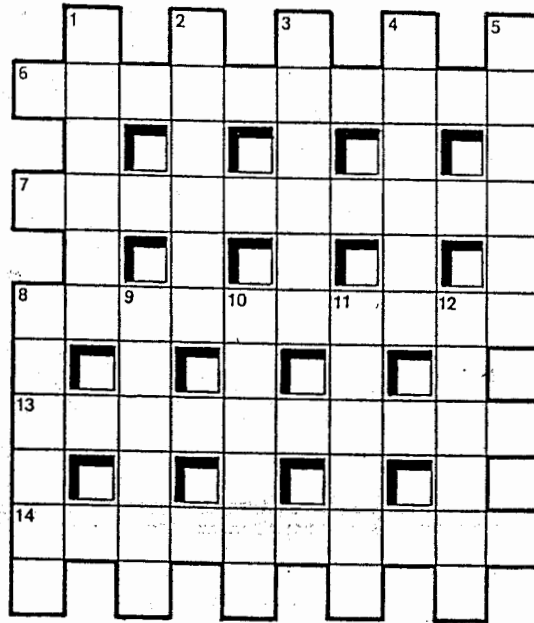
Niektóre z wyrazów należy wpisać do diagramu wspakowo.

POZIOMO:

- 6/ samochód do przewozu towarów.
- 7/ rywal na sportowej arenie.
- 8/ pospolity płaz ogoniasty
- 13/ część górnej kończyny.
- 14/ państwo na Morzu Karaibskim.

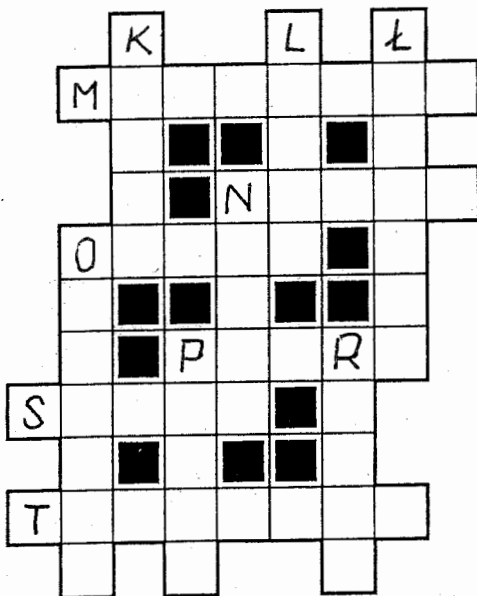
PIONOWO:

- 1/ autor powieści Serce
- 2/ deszczowy kapuśniaczek
- 3/ drewniane łożo
- 4/ iglaste lub liściaste
- 5/ nocne źródło światła przy łóżku
- 8/ kolorowy szew na spodniach generała
- 9/ towarzyszy przeziębieniu
- 10/ strojniś, elegant
- 11/ piastunka
- 12/ dodatkowy karny podatek



Alfabetka - 2-1

- Kolejność określń przypadkowa.
- obsadka Adama Mickiewicza
 - Sofia włoska gwiazda filmowa
 - pieśń żałobna ze starożytnego Rzymu
 - zwój papy
 - pojemnik z otwartym wiekiem
 - włóczenie się , łązega
 - akwen, na którym odławia się ryby
 - sromotnikowy grzyb
 - dolna część drzewa po ścięciu
 - na sklepowym szyldzie
 - projekcja filmu w kinie
 - narząd
 - sprawuje pieczę nad małoletnim



Morały na dorastanie -1
(palindrom)

Niełatwo się dzieciom z dorosłością mierzyć;
/ --- / --- / ----- / rad dać ich rodzice,
tyle starczyć musi, żeby godnie przeżyć,
samodzielnie drogę wybierając i cel.

Gwiazda na Gwiazdkę-2
(anagram z homonimem)

Betlejemska gwiazda -----
i mrugając z firmamentu
dobrych nowin ----- sporo;
wśród nich ----- są dla dzieci,
że Mikołaj wór prezentów
zaraz im przekaże do rąk.

Zimowy sposób na chandrę - 4

(szarada)

TRZY-DWA-SIÓDME, słoty, deszcze,
są za nami dawno już,
nie RAZ-CZTERY wichry burz,
choć bez SZEŚĆ-PIĘĆ zmian jest jeszcze
w plikach synoptycznych służb;
PIĘĆ-DWA-CZTERY więc mieszczuchy
swe nostalgii, smętki, stres,
pędząc w saniach po pół kres,
gdzie śnieg pokrył ślady pluchy
i nie słycać przykrych wróżb.

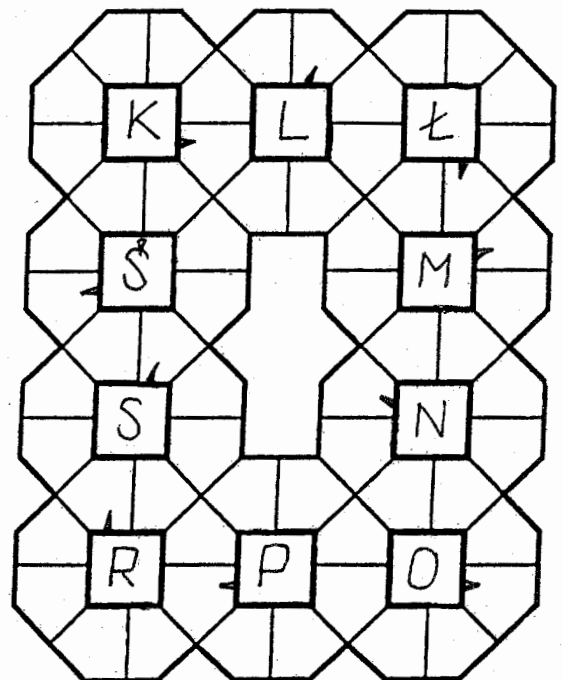
W TRZY-SZEŚĆ-PIĄTYM każdy, w futrze,
ciepła w żartach także chce,
bo też nie od dzisiaj wie:
wśród przyjaciół smutki krótsze,
weseleje cały świat;
PIERWSZE-SIÓDME uczą stare,
że gdy CAŁOŚĆ – słońce lśni,
łatwiej płyną ciężkie dni,
wolniej chodzi też zegarek
i nie ciąży balast lat...

WIRÓWKA od K do Ś - 3-1

Do diagramu należy wpisać wyrazy 9- literowe.

Kolejność określeń przypadkowa.

- przyjście dziecka na świat
- zbiornik do przechowywania wody
- łódź poruszana za pomocą silnika
- lek na podniesienie ciśnienia
- pomieszczenie dla wrzosówek
- obżarstwo w jedzeniu i piciu
- część ręki z nadgarstkiem i palcami ręki
- gra w karty, podobna do wista
- popularyzowanie, propagowanie danej idei
- napój chłodzący



Każde określenie zawiera o jedną literę za mało lub za dużo. Najpierw więc należy ustalić jak powinno brzmieć dane określenie, a dopiero potem odgadnąć wyraz wpisywany do diagramu.

POZIOMO:

- 1/ zimny pokład,
- 7/ 24 lub 36 kar,
- 8/ usuwanie obłędu,
- 9/ erka dla konia,
- 11/ czyn złodzieja,
- 13/ zakład z rakami,
- 14/ drobina żartu,
- 17/ ćwiczenia przed mieczem,
- 18/ meta jubilera,
- 19/ pan na dworcu.

PIONOWO:

- 2/ zmowa w samochodzie,
- 3/ koce alpinisty,
- 4/ Uła w grze,
- 5/ zbiór kwiatków,
- 6/ poranna w wosku,
- 9/ dawne kantowanie,
- 10/ chroni przed dreszczem,
- 12/ duchowny w borze,
- 15/ szara w wojsku,
- 16/ uciążliwy chwyt.

1	2			3		4	■	5	■	6
■		■	■		■	7				
8							■		■	
■		■	■		■		■		■	
9		10		■	11					
	■		■	12	■		■		■	
13					■	14			15	
	■		■		■	16	■	■		■
	■		■	17						
18				■		■	■			■
	■		■	19						

Wirówka Jolka z palindromem sylabowym - 5-1

Określenia dziesięcioliterowych, naroznych wyrazów wirówki, podane są we właściwych miejscach, z zaznaczonymi każdorazowo polami ich pierwszych liter. Definicje pozostałych – umieszczone zostały w przypadkowej kolejności. Kierunek wpisywania wszystkich wyrazów jest zgodny z ruchem wskazówek zegara. Na treść rozwiązania wskazuje palindrom sylabowy, który należy dodatkowo odgadnąć.

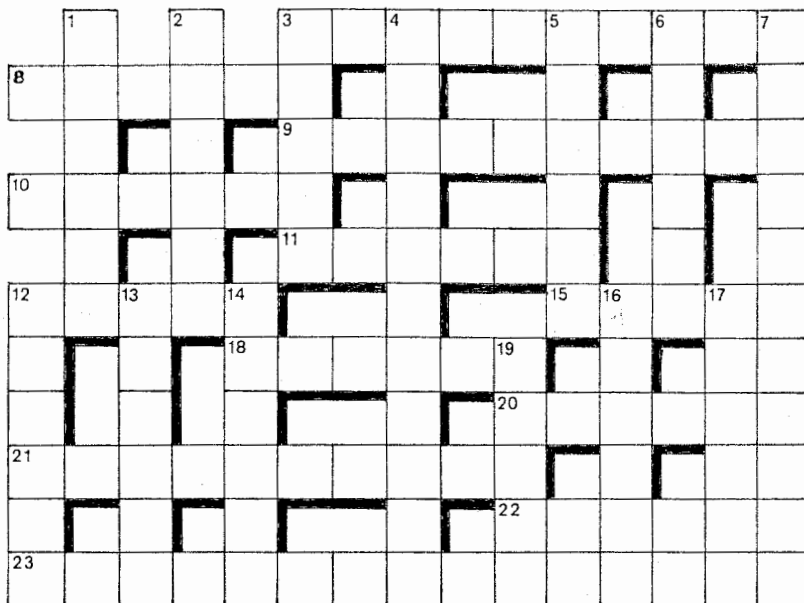
Gdy ktoś / -- / --- / pełne myśli złotych
w księgach aforyzmów i trafnych spostrzeżeń,
niech (by Konfucjusza poznać ważny motyw)
szyfr trzydziestu liter z diagramu wybierze.

		16	28		23		13		12			
	1			18	2		3		4			
22	aktorka scen sprzed lat				nieprzyzwoita drastyczność		budowniczy raf (kształt polipa)	24	polski reżyser i scenarzysta		7	
	29	5		■	10		■	1	■		21	
	10			9	Wirówka Jolka					5		
	swojak z miasta gondolierów			30					wyzyskiwacz (malowniczo)			
			27	■	11		17	■	14	25		
	9			19	8		7		6		4	
8	podrzuca i rwie ciężary				wieżyczka świątyń i dzwon	26	współczesna buchalteria	2	idiotyzm z wykrzyknikiem			
			3				6				20	

Podane wyrazy należy uzupełnić literami na początku, na końcu lub z obu stron, tak aby powstały słowa wpisywanego diagramu.

POZIOMO: PIONOWO:

- | | |
|-----------|----------|
| 3/ zez. | 1/ erka. |
| 8/ Arno. | 2/ ród. |
| 9/ kark. | 3/ pop. |
| 10/ rod. | 4/ zen. |
| 11/ ter. | 5/ ład. |
| 12/ pat. | 6/ run. |
| 15/ rak. | 7/ pas. |
| 18/ szyk. | 12/ kat. |
| 20/ pień. | 13/ tal. |
| 21/ tar. | 14/ rek. |
| 22/ kur. | 16/ por. |
| 23/ mer. | 17/ lep. |
| | 19/ lak. |



KRZYŻÓWKA ŁUKOWA-2-1

- 1-12/ odbywają się w kościele katolickim przed Wielkanocą
- 2-9/ nauka badająca stan zaludnienia
- 3-11/ mieszkanie stróża
- 4-10/ pomyślny obrót rzeczy, pomyślny wynik
- 5-6/ nazwa brony do spulchniania gleby
- 7-8/ zabieg operacyjny na żywym organizmie

Pocieszanka na dobranoc - 4

(szarada anagramowa)

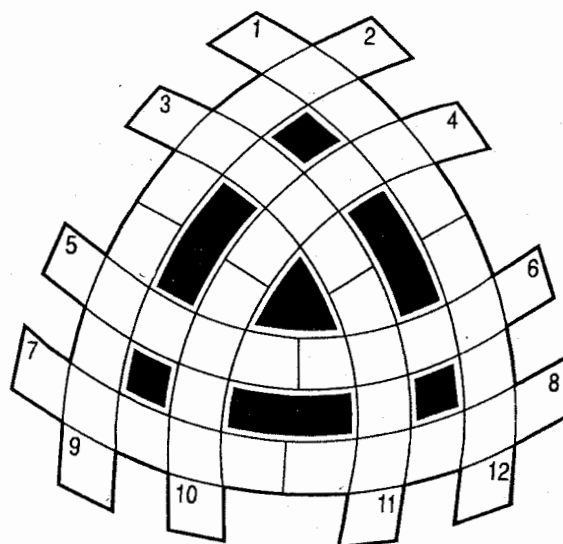
Te **CAŁE** mam: weź kotka
by mrucał Ci swe baśnie,
zagustuj w jego plotkach
i przytul go nim zaśniesz.

Dam kotu jeść, **OGRZEJĘ**
– ty docień zaś tę przyjaźń:
koniunktur miarą nie jest,
jak kaprys nie przemija.

Po własnych krążyć ścieżkach
u kotów jest w zwyczaju,
więc spytać nie omieszkaj
czy dobrze **ŻYCIE ZNA** już?

Gdy dzień zły, przeszkód masa,
STAN ducha kiepski bywa,
z kociakiem swym sam na sam
mrużanek sens odkrywaj...

Rozwiązanie dwuwyrzowe: N=11, Ż=8



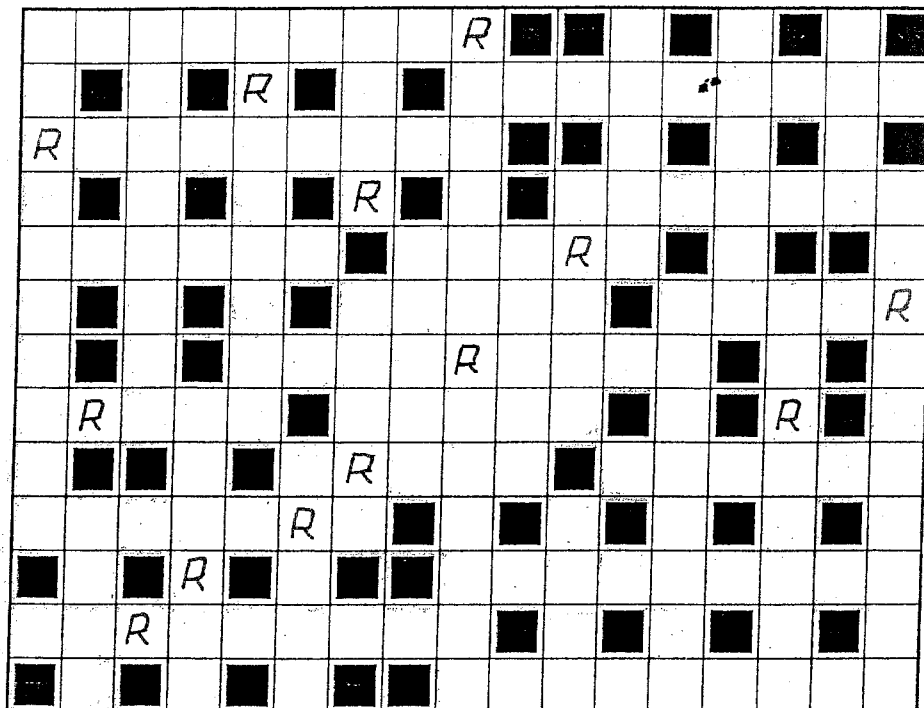
Od kasy do kasy - 1

(palindrom)

Żona na ciuchy swą pensję wyda,
– / – – – – / – – – – / – – – – też na oku;
wszystkie zarobki mogą się przydać,
gdy w sklepach tyle jest modnych pokus.

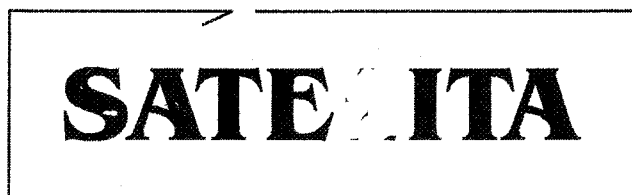
W diagramie ujawniono literę R.

- towarzysz debiutantowi
- chroni dętkę
- kapral lub plutonowy w wojsku
- jeden z muszkieterów
- urok, powab
- pokrywa wejścia do kanału
- trzos pełen pieniędzy
- środek lokomocji wodnej z piosenki Krawczyka
- sztuczny materiał ubraniowy
- pantofle do biegów długodystansowych
- wielka rozróżba
- rogacz z naszych lasów
- inna nazwa zaćmy
- zapisywanie wiadomości
- małe mieszkanie dla samotnej osoby
- część grzyba
- zimowa barania z nausznikami
- przyrząd do rozpylania cieczy, zawieszin
- doświadczenia dobra lub zła na swojej osobie
- cichy szelest
- składa przedwyborcze obietnice bez pokrycia
- Północny lub Południowy
- okienna zasłona
- zajmowanie przez państwo nowych terytoriów
- przyjęcie nowego po fachu do swego grona
- niania do dziecka
- bezdolny wędrowiec
- odstęp między polem tekstu a brzegiem kartki
- mieszkanie wynajmowane na pobyt czasowy
- niemiłe doznanie przy konfrontacji z rzeczywistością
- część wagi
- zapalczane miasto z pow. koszalińskiego
- rośnie na łące lub pastwisku
- wystawowe w sklepie
- powierzchnia danego mieszkania
- kolor charakterystyczny dla żałoby.



Rebus Kołowy 2

Rozwiązanie: nazwa serii satelitów.



Okaz z Puszczy Jaktorowskiej 2 (homonim z palindromem sylabowym)

- H Symbol sprzed stuleci ma swój w nim /-----/,
 H choć /--/--/ wyrok wydali przodkowie;
 nie pomogła mu przetrwać solidna postura
 czy postrach z groźnego poroża na głowie,
 bo to leśne zwierzę zawsze było w cenie
 – nikt go przed łowcami skutecznie nie chronił.
- P Dziś /---/---/ (lecz przed zapomnieniem)
 garść starych rysunków, zapisków i kronik.

KRESKÓWKA - 3-1

W każdym podanym słowie kolejne wykreskowane litery składają się na wyraz wpisywany do diagramu.

Poziomo:

1/ - y - - - - ek.

6/ - - - - oj - r - enie.

7/ - - s - ato - k - .

8/ - - - - bel - - .

9/ - u - - - El - .

12/ - - r - - Ru - a .

15/ - - - iut - n - k - .

16/ - a - - - i - k a .

17/ - - er - - e - k - .

18/ - - m - inato - k - .

Pionowo:

1/ - rz - - - - .

2/ s - - me - rów - - .

3/ - - zep - - k - .

4/ P - - - - nian - - .

5/ - - - Em - ty - - ka .

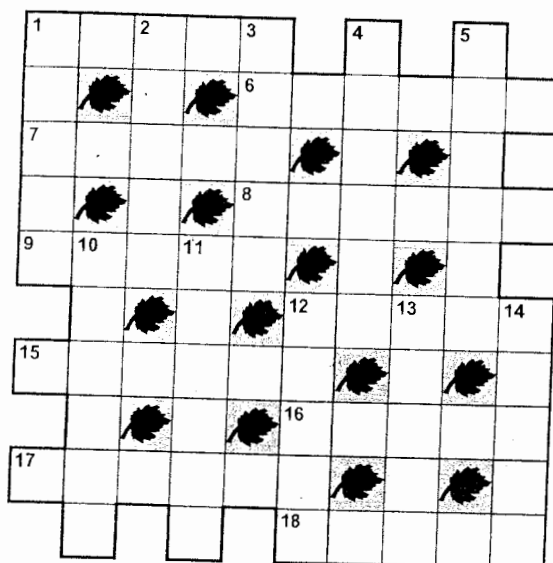
10/ p - - - Ory - - - .

11/ s - - - - an - - .

12/ - - RS - - ła - .

13/ - - - - a - eusz.

14/ s - - - - z - k .



SWATKA - 3-1

Należy połączyć dwa fragmenty objaśnień i odgadnięty wyraz wpisać do diagramu.

POZIOMO:

4/ fałszywe

8/ wojskowe

9/ utrzymuje się

10/ rozgarnia

11/ składana

12/ oczko

14/ kolejowe

19/ skandynawski

20/ elektryczny

22/ ogromna

23/ samochodowy

24/ autorka

25/ herbata

PIONOWO:

1/ hejnalista

2/ wstawia

3/ wyrób

5/ sceniczne

6/ producent

7/ do skrobania

9/ deklamuje

13/ jedna

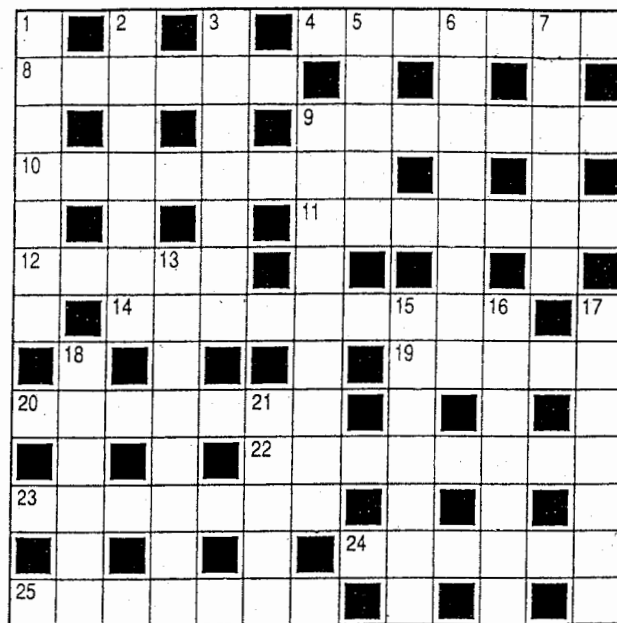
15/ wyraziiciel

16/ arkusz

17 mebel

18/ dzieło

21/ potrawa



Dokończenie określeń/ w kolejności alfabetycznej/:

czwarta litra; dietetyczna; do spania; dzieło muzyczne; kraj; linijka;
masa lodu; oskarżenie; polecenie; prądu politycznego; przedmiotów;
rozrusznik; Rubika; szyby; urządzenie; w głowie ojca; wiersze; wierszy;
w kolanie; wyłącznik; ziemię; z Krakowa; z mlekiem; z procentów kapitału;
z pytaniami; z Tuły.

KRZYŻÓWKA METAGRAMOWA - 3-1

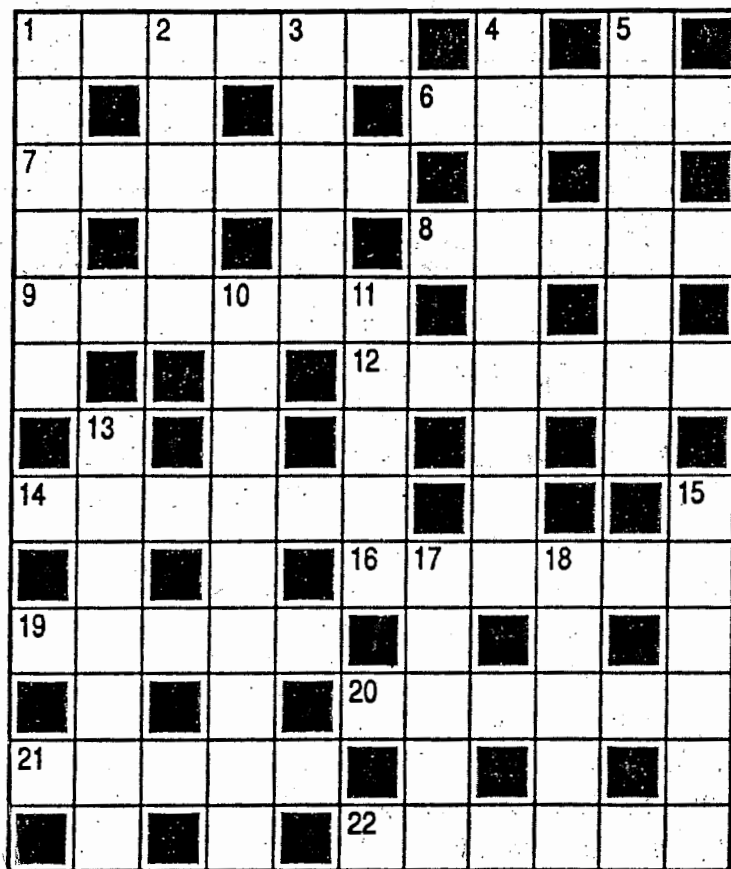
W każdym odgadniętym wyrazie należy zmienić jedną literę na inną i otrzymane słowo wpisać do diagramu.

POZIOMO:

- 1/ broń Portosa a,
- 6/ roślina symbol siły,
- 7/ osoba sprawująca władzę w imieniu monarchy z powodu nieobecności,
- 8/ mulisty na dnie stawu,
- 9/ pospolity ptak błotny,
- 12/ aktówka urzędnika,
- 14/ szaradziarskie zadanie diagramowe.
- 16/ ogrodzeniowa z nierdzewnego drutu,
- 19/ błędna nazwa bzu,
- 20/ pionowy element balustrady,
- 21/ ceramiczny do pieców,
- 22/ pochyła część rowu.

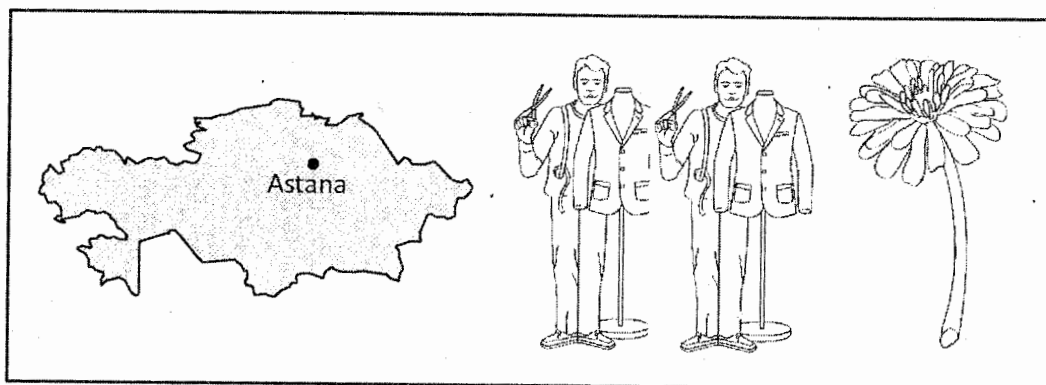
PIONOWO:

- 1/ ma wielkie oczy,
- 2/ chiński niedźwiadek,
- 3/ wczesna pora dnia,
- 4/ wąski otwór w murze,
- 5/ zrzutka na balangę,
- 10/ biernik, celownik,
- 11/ książka z mapami,
- 13/ osoba mianowana na stanowisko,
- 15/ zecerska szuflada,
- 17/ sądowe orzeczenie,
- 18/ potrawa nie dla jarosza



Rebus Anagramowy - 3

4-wyrazowy o początkowych literach i liczbie liter: T-3. N-3. Z-8.K-7



Przeostroga dla swawolników - 1

(palindrom sylabowy)

*„Gdyby kózka nie skakała,
to by nózki nie zlamala...”*

Takie ponoszą / --- / --- /,
gdyż nie słyszały przeostrogi znikąd,
więc podsłakiwać nikomu nie radź,
bo będzie liczne kontuzje zbierać.

Takim samym liczbom w całym diagramie odpowiadają takie same litery. Po wypełnieniu diagramu należy przenieść niektóre litery do kratownicy i odczytać rozwiązanie. W diagramie ujawniono cztery litery.

■	1	■	2	■	3	■	4
5	6	7	8	9	10	11	12
■	2	■	13	■	11	■	7
9	11	14	12	15	2	5	10
■	12	■	16	■	17	■	18
■	19	■	1	7	6	2	■
6	6	10	5	■	2	■	20
19	■	5	10	4	11	14	21
22	■	1	■	■	10	■	15
15	20	7	12	17	4	■	23
24	■	12	■	4	10	11	24
■	12	14	6	5	K	■	17
7	■	2	■	11	■	12	■
6	20	17	22	14	1	13	10
5	■	11	■	1	■	12	■
11	8	5	17	13	12	14	3
10	■	10	■	10	■	3	■

5	6	7	8	22	14	13
---	---	---	---	----	----	----

Troskliwy mąż-1 (homonim)

Zwiedzam nowe mieszkanie z pewnym /-----/
/---- /-----/ zmartwiony małym czy balkonem,
lecz o metraż kuchenki zbyt skromny się boję,
bo tam przecież na stałe chcę umieścić żonę.

Echa wspomnień - 4 (arytmoszarada anagramowa)

Wokoło puste, nagie ściany,
a w centrum astry rozsypane,
których pęk barwny zebrać dąże
- babiego lata **NITKA** zwiąże
ten bukiet ze wspomnieniem z mroku
gdzie Twe spojrzenie, uśmiech, spokój
przywraca wdzięk tak bliskiej twarzy...
O czymże innym mógłbym marzyć?
Na stole astry rozsypane
tak **SAMO** wdzięczą się jak wianek
fryzurą zwiewną, kolorową...
- Może rozkwitnąć chęć na nowo?

$$\text{NMY} : \text{RY} = \text{SZ}$$

$$- \quad \times \quad +$$

$$\text{AOY} - \text{MA} = \text{LLL}$$

$$\text{ROI} + \text{LOI} = \text{AMI}$$

Należy podstawić w miejsce liter dziesięć cyfr od 0 do 9 w ten sposób, by zgadzały się wszystkie działania arytmetyczne, przy czym tej samej literze odpowiada zawsze ta sama cyfra. Rozwiązanie arytmoszarady tworzy zaszyfrowany wyraz odgadnięty po wypisaniu wszystkich liter według kolejności podanej w tabelce oraz 9-literowy wyraz szaradki anagramowej o pierwszej literze S.

1	2	3	4	5	6	7	8	9	0	8

Autorzy zadań:

1/ Rebusy- Redakcja Rozrywki

2/ Zadania Literackie- Andrzej Polakowski

3/ Zadania Diagramowi- Eugeniusz Jacel